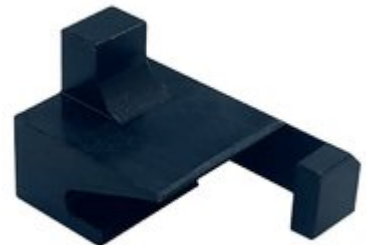


AR-15 .22LR V2 CATCH22 Verschlussfang - AR-15 .22LR V2 CATCH22 aufsteckbarer Bolt Catch (Verschlussfang)

[Büchsen Teile](#) > [Teile für Verschluss](#) > [Kammerfangstücke](#) > [Bolzenverschlüsse](#)

Wenn ein standardmäßiger AR-15 mit einem Umrüstbolzen oder einem Ersatzoberteil auf .22lr umgebaut wird, funktioniert der Bolt Catch nicht mehr. Der Catch22 V2 wird über einen Standard-AR-15-Bolt Catch geschoben, um mit den gängigsten .22lr-Umbauten zu arbeiten und dir die Funktionalität des Bolt Catch zurückzugeben. Um ihn zu installieren, schiebe einfach den Catch22 über den Standard-Bolt Catch und du bist bereit. Dies ermöglicht es dir, problemlos zwischen Kalibern zu wechseln, ohne dass Werkzeuge benötigt werden. Der Bolt Catch ist kompatibel mit CMMG, RTB, Spike's Tactical, Tactical Solutions dedizierten Oberteilen und Umrüstbolzen sowie ähnlichen Ceiner-Kit-Umrüstbolzen. Damit der Bolt Catch das echte Last-Round-Hold-Open bietet, muss das verwendete Magazin einen Follower haben, der hinten herausragt und den Bolt Catch nach der letzten Patrone aktiviert. Daher bieten verschiedene Magazine unterschiedliche Last-Round-Funktionalitäten. - CMMG / Black Dog ""Standard"" (X-Form, Sonic Weld, etc.): Diese Magazine haben einen Follower, der nach dem Schuss der letzten Patrone hochkommt, aber nicht aus der Rückseite herausragt, was erforderlich ist, um den Bolt Catch zu treffen. Der Bolt Catch muss manuell aktiviert werden, um den Bolt nach dem Entfernen des Magazins zurückzuhalten. - S&W 15-22: Diese Magazine haben einen Follower, der den Bolt Catch konsequent nach dem Schuss der letzten Patrone treffen kann und sind die beste Möglichkeit, die Last-Round-Hold-Open-Funktionalität zu erhalten. Diese Magazine müssen mit einem Catch22 Clip-On-Adapter geschichtet werden, um das Spiel im Magwell auszugleichen, da sie schlanker sind als ein Standard-AR-Magazin.



Eigenschaften

- Name: [AR-15 .22LR V2 CATCH22 aufsteckbarer Bolt Catch \(Verschlussfang\)](#)
- Hersteller: [AR CATCH22](#)
- Artikel-Nr.: 100042913
- Herst.-Nr.: CATCH22V2
- Waffentyp: AR-15
- Versandgewicht: 0.018kg
- Versandbreite: 76mm
- Versandlänge: 95mm

Artikeldetails

Made in USA

US-Exportklassifizierung: 0A501.x

Inhaltsverzeichnis

- [Startseite](#)
- [Sicherheitshinweise für den AR15 .22LR V2 CATCH22 Bolt Catch](#)
- [Über uns](#)

Sicherheitshinweise für den AR15 .22LR V2 CATCH22 Bolt Catch

Einführung

Herzlichen Glückwunsch zum Kauf des AR15 .22LR V2 CATCH22 Bolt Catch. Dieses Produkt wurde entwickelt, um die Funktionalität des Bolt Catch bei der Umrüstung eines standardmäßigen AR15 auf .22LR wiederherzustellen. Um sicherzustellen, dass Sie das Produkt sicher und effektiv nutzen, befolgen Sie bitte die folgenden Sicherheitsrichtlinien.

Allgemeine Sicherheitsrichtlinien

- Achten Sie darauf, dass das Produkt nur für den vorgesehenen Zweck verwendet wird.
- Halten Sie das Produkt außerhalb der Reichweite von Kindern.
- Überprüfen Sie das Produkt regelmäßig auf Beschädigungen oder Abnutzung. Verwenden Sie es nicht, wenn es beschädigt ist.
- Informieren Sie sich über die spezifischen Sicherheitsanforderungen für die Verwendung des Produkts mit verschiedenen Magazinen.
- Berichten Sie unsichere Produkte oder Vorfälle an die zuständigen Behörden.

Spezifische Sicherheitsvorkehrungen für die Verwendung

- Verwenden Sie nur kompatible Magazine, um die LastRoundHoldOpenFunktion zu gewährleisten.
- Achten Sie darauf, dass der Bolt Catch richtig installiert ist, um Fehlfunktionen zu vermeiden.
- Aktivieren Sie den Bolt Catch manuell, wenn Sie Magazine verwenden, die nicht über einen geeigneten Follower verfügen.
- Vermeiden Sie die Verwendung von Magazinen, die nicht den Spezifikationen entsprechen, um Sicherheitsrisiken zu minimieren.

Anweisungen für Installation und Verwendung

1. Installation des Catch22:

- Schiebe den Catch22 über den StandardBolt Catch.
- Achten Sie darauf, dass der Catch22 fest sitzt und korrekt positioniert ist.

2. Verwendung des Produkts:

- Stellen Sie sicher, dass das verwendete Magazin einen Follower hat, der hinten herausragt, um den Bolt Catch nach der letzten Patrone zu aktivieren.
- Testen Sie die Funktionalität des Bolt Catch mit dem gewählten Magazin, um sicherzustellen, dass es ordnungsgemäß funktioniert.
- Wechseln Sie zwischen Kalibern ohne Werkzeuge, indem Sie den Catch22 verwenden.

Entsorgungsanweisungen

- Entsorgen Sie das Produkt gemäß den örtlichen Vorschriften für die Entsorgung von Elektronik und Kunststoffabfällen.
- Achten Sie darauf, das Produkt nicht in den Hausmüll zu werfen, um Umweltschäden zu vermeiden.

Kontaktinformationen für weitere Unterstützung

Für Fragen oder weitere Informationen zu Sicherheitsanfragen kontaktieren Sie bitte den Hersteller oder den Händler, bei dem Sie das Produkt erworben haben.

Bitte beachten Sie, dass die Einhaltung dieser Sicherheitsrichtlinien für die sichere Verwendung des AR15 .22LR V2 CATCH22 Bolt Catch von entscheidender Bedeutung ist. Ihre Sicherheit hat oberste Priorität.

Über uns

Brownells Deutschland

**Brownells Deutschland - Einer der größten Lieferanten für Waffenteile,
Büchsenmacherwerkzeug & Schießsportzubehör**

www.brownells-deutschland.de