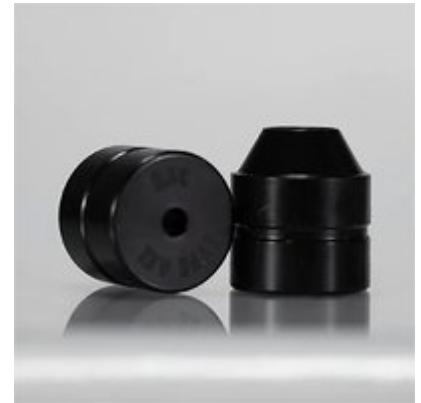


# INFINITY APS Matrizen-Einsätze - INFINITY AAPS Matriceinsatz Typ 3

[Wiederladen](#) > [Wiederladematrizen](#) > [Matrizen für Langwaffen](#)

Die INFINITY APS Die (Arbor Press Series) ist so konzipiert, dass sie die EINZIGE Geschossetzvorrichtung ist, die du jemals benötigst, wenn du Patronen von 223 Remington bis 338 Lapua Magnum mit einer Arbor-Pressse nachlädst. Die Infinity Bullet APS Seating Die wird komplett mit 6 verschiedenen Geschossetzstämmen und 2 Patronen-Zentrierhülsen geliefert, um konventionelle und solide gedrehte Geschosse von 20 bis 338 Kaliber zu handhaben. Wähle einfach den passenden Cartridge Base Insert aus, und du bist bereit, hochwertige Munition herzustellen. Die Base Inserts passen zu den folgenden Patronenfamilien: Typ 1 - 223 Remington basierte Patronen Typ 2 - Valkyrie basierte Patronen Typ 3 - PPC, Grendel, SPC basierte Patronen Typ 4 - Short Action 308 Winchester & Creedmoor basierte Patronen Typ 4 XL - Long Action 308 Win & 30-06 basierte Patronen Typ 5 - 284 Winchester basierte Patronen Typ 6 - Short Action PRC basierte Patronen Typ 6 XL - Long Action PRC, Belted & Weatherby Magnum basierte Patronen Typ 7 - SAUM basierte Patronen Typ 7 XL - Nosler und RUM basierte Patronen Typ 8 - WSM basierte Patronen Typ 9 - Lapua und Norma Magnum basierte Patronen



## Eigenschaften

- Name: [INFINITY AAPS Matriceinsatz Typ 3](#)
- Hersteller: [SHORT ACTION CUSTOMS, LLC.](#)
- Artikel-Nr.: 430109981
- Herst.-Nr.: SAC-IAPDCB3
- Matrizentyp: Seater Die
- Patrone: 22 ARC, 6.5 Grendel, 6 mm ARC, 6.8 mm Remington SPC, 6mm PPC, 7.62 x 39 mm
- Versandgewicht: 0.181kg
- Versandhöhe: 51mm
- Versandbreite: 102mm
- Versandlänge: 102mm

## Artikeldetails

Made in USA

# Inhaltsverzeichnis

- [Startseite](#)
- [Sicherheitshinweise für INFINITY APS DIE INSERTS](#)
- [Über uns](#)

# Sicherheitshinweise für INFINITY APS DIE INSERTS

## Einführung

Herzlichen Glückwunsch zum Kauf der INFINITY APS Die Inserts. Diese spezielle Geschossetzvorrichtung wurde entwickelt, um Ihnen das Nachladen von Patronen von 223 Remington bis 338 Lapua Magnum zu erleichtern. Um sicherzustellen, dass Sie das Produkt sicher und effektiv nutzen, beachten Sie bitte die folgenden Sicherheitshinweise.

## Allgemeine Sicherheitsrichtlinien

- Stellen Sie sicher, dass Sie die Bedienungsanleitung vollständig gelesen und verstanden haben, bevor Sie das Produkt verwenden.
- Verwenden Sie das Produkt nur für den vorgesehenen Zweck.
- Halten Sie das Produkt außerhalb der Reichweite von Kindern und schutzbedürftigen Personen.
- Überprüfen Sie das Produkt regelmäßig auf Beschädigungen oder Abnutzungserscheinungen.
- Lagern Sie das Produkt an einem trockenen, kühlen Ort, um Korrosion und andere Schäden zu vermeiden.
- Melden Sie unsichere Produkte oder Unfälle umgehend den zuständigen Behörden.

## Spezifische Sicherheitsvorkehrungen für die Verwendung

- Verwenden Sie nur die empfohlenen Patronenfamilien mit den entsprechenden Base Inserts.
- Tragen Sie immer geeignete Schutzausrüstung, einschließlich Schutzbrille und Gehörschutz, während des Nachladens.
- Arbeiten Sie in einem gut belüfteten Bereich, um die Exposition gegenüber Dämpfen und Staub zu minimieren.
- Achten Sie darauf, dass keine Fremdkörper in die Matrize gelangen, die den Nachladeprozess stören könnten.
- Vermeiden Sie übermäßigen Druck beim Nachladen, um Materialversagen zu verhindern.
- Lassen Sie die Matrize niemals unbeaufsichtigt, während sie in Betrieb ist.

## Anweisungen für Installation und Verwendung

### 1. Vorbereitung:

- Stellen Sie sicher, dass alle Teile der Die Inserts sauber und in gutem Zustand sind.
- Wählen Sie den passenden Cartridge Base Insert für die Patronenfamilie, die Sie verwenden möchten.

### 2. Installation:

- Befestigen Sie den ausgewählten Base Insert sicher in der Matrize.
- Stellen Sie sicher, dass die Matrize korrekt in Ihrer ArborPresse installiert ist.

### 3. Verwendung:

- Setzen Sie die Patrone in die Matrize ein und stellen Sie sicher, dass sie richtig zentriert ist.
- Betätigen Sie die ArborPresse gleichmäßig, um die Geschosse zu setzen.
- Überprüfen Sie nach jedem Nachladevorgang die Qualität der Munition.

### 4. Nach der Verwendung:

- Reinigen Sie die Matrize gründlich, um Rückstände zu entfernen.
- Lagern Sie die Matrize und die Inserts sicher an einem trockenen Ort.

## **Entsorgungsanweisungen**

- Entsorgen Sie beschädigte oder nicht mehr benötigte Teile gemäß den örtlichen Vorschriften für gefährliche Abfälle.
- Stellen Sie sicher, dass alle Teile vollständig gereinigt sind, bevor Sie sie entsorgen, um Umweltschäden zu vermeiden.

## **Kontaktinformationen für weitere Unterstützung**

Für Fragen oder Unterstützung wenden Sie sich bitte an den Hersteller oder den Verkaufsstelle, bei der Sie das Produkt erworben haben.

Indem Sie diese Sicherheitshinweise befolgen, tragen Sie dazu bei, die sichere Verwendung der INFINITY APS Die Inserts zu gewährleisten. Vielen Dank, dass Sie sich für unser Produkt entschieden haben!

# Über uns

## Brownells Deutschland

**Brownells Deutschland - Einer der größten Lieferanten für Waffenteile,  
Büchsenmacherwerkzeug & Schießsportzubehör**

[www.brownells-deutschland.de](http://www.brownells-deutschland.de)