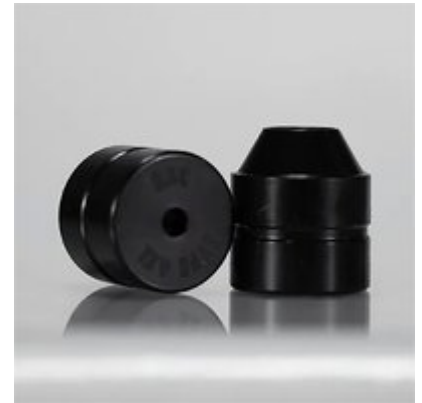


# INFINITY APS Matrizen-Einsätze - INFINITY AAPS Matrizen-Einsatz Typ 6

[Wiederladen](#) > [Wiederladematrizen](#) > [Matrizen für Langwaffen](#)

Die INFINITY APS Die (Arbor Press Series) ist so konzipiert, dass sie die EINZIGE Geschossetzvorrichtung ist, die du jemals benötigst, wenn du Patronen von 223 Remington bis 338 Lapua Magnum mit einer Arbor-Pressse nachlädst. Die Infinity Bullet APS Seating Die wird komplett mit 6 verschiedenen Geschossetzstämmen und 2 Patronen-Zentrierhülsen geliefert, um konventionelle und solide gedrehte Geschosse von 20 bis 338 Kaliber zu handhaben. Wähle einfach den passenden Cartridge Base Insert aus, und du bist bereit, hochwertige Munition herzustellen. Die Base Inserts passen zu den folgenden Patronenfamilien: Typ 1 - 223 Remington basierte Patronen Typ 2 - Valkyrie basierte Patronen Typ 3 - PPC, Grendel, SPC basierte Patronen Typ 4 - Short Action 308 Winchester & Creedmoor basierte Patronen Typ 4 XL - Long Action 308 Win & 30-06 basierte Patronen Typ 5 - 284 Winchester basierte Patronen Typ 6 - Short Action PRC basierte Patronen Typ 6 XL - Long Action PRC, Belted & Weatherby Magnum basierte Patronen Typ 7 - SAUM basierte Patronen Typ 7 XL - Nosler und RUM basierte Patronen Typ 8 - WSM basierte Patronen Typ 9 - Lapua und Norma Magnum basierte Patronen



## Eigenschaften

- Name: [INFINITY AAPS Matrizen-Einsatz Typ 6](#)
- Hersteller: [SHORT ACTION CUSTOMS, LLC.](#)
- Artikel-Nr.: 430109985
- Herst.-Nr.: SAC-IAPDCB6
- Matrizentyp: Seater Die
- Patrone: 6.5 PRC, 7mm PRC
- Versandgewicht: 0.181kg
- Versandhöhe: 51mm
- Versandbreite: 102mm
- Versandlänge: 102mm

## Artikeldetails

Made in USA

# Inhaltsverzeichnis

- [Startseite](#)
- [Sicherheitshinweise für INFINITY APS DIE INSERTS](#)
- [Über uns](#)

# Sicherheitshinweise für INFINITY APS DIE INSERTS

## Einleitung

Herzlichen Glückwunsch zum Kauf der INFINITY APS Die Inserts von SHORT ACTION CUSTOMS, LLC. Diese Anleitung bietet wichtige Sicherheitsinformationen und Anweisungen für die sichere Verwendung Ihres Produkts. Bitte lesen Sie alle Anweisungen sorgfältig durch, um Verletzungen und Schäden zu vermeiden.

## Allgemeine Sicherheitsrichtlinien

- Stellen Sie sicher, dass Sie die Die Inserts nur für die vorgesehenen Patronenfamilien verwenden.
- Verwenden Sie die Die Inserts nur mit einer geeigneten ArborPresse.
- Halten Sie die Arbeitsumgebung sauber und ordentlich, um Unfälle zu vermeiden.
- Bewahren Sie die Die Inserts außerhalb der Reichweite von Kindern auf.
- Tragen Sie geeignete Schutzausrüstung, einschließlich Schutzbrille und Handschuhe, während Sie mit dem Produkt arbeiten.
- Überprüfen Sie regelmäßig die Die Inserts auf Beschädigungen oder Abnutzung, bevor Sie sie verwenden.

## Besondere Sicherheitsvorkehrungen bei der Benutzung

- Verwenden Sie die Die Inserts nur für die angegebenen Kaliber:
  - Typ 1 – 223 Remington basierte Patronen
  - Typ 2 – Valkyrie basierte Patronen
  - Typ 3 – PPC, Grendel, SPC basierte Patronen
  - Typ 4 – Short Action 308 Winchester & Creedmoor basierte Patronen
  - Typ 4 XL – Long Action 308 Win & 3006 basierte Patronen
  - Typ 5 – 284 Winchester basierte Patronen
  - Typ 6 – Short Action PRC basierte Patronen
  - Typ 6 XL – Long Action PRC, Belted & Weatherby Magnum basierte Patronen
  - Typ 7 – SAUM basierte Patronen
  - Typ 7 XL – Nosler und RUM basierte Patronen
  - Typ 8 – WSM basierte Patronen
  - Typ 9 – Lapua und Norma Magnum basierte Patronen
- Stellen Sie sicher, dass die verwendeten Patronen in gutem Zustand sind und keine Mängel aufweisen.
- Überlasten Sie die ArborPresse nicht und befolgen Sie die empfohlenen Druckgrenzen.

## Anweisungen für Installation und Benutzung

### 1. Vorbereitung der ArborPresse:

- Stellen Sie sicher, dass die ArborPresse auf einer stabilen und ebenen Fläche steht.
- Überprüfen Sie, ob die Presse ordnungsgemäß montiert und funktionstüchtig ist.

### 2. Einsetzen der Die Inserts:

- Wählen Sie den passenden Cartridge Base Insert entsprechend der verwendeten Patrone.
- Setzen Sie den Cartridge Base Insert in die ArborPresse ein und sichern Sie ihn gemäß den Anweisungen des Herstellers.

### 3. Verwendung der Seating Die:

- Platzieren Sie die Patrone in die Presse.

- Betätigen Sie den Hebel der ArborPresse gleichmäßig, um die Geschosse sicher zu setzen.
- Überprüfen Sie das Ergebnis nach jedem Setzvorgang, um sicherzustellen, dass die Geschosse korrekt gesetzt sind.

#### **4. Nach der Benutzung:**

- Reinigen Sie die Die Inserts und die ArborPresse gründlich, um Rückstände zu entfernen.
- Lagern Sie die Die Inserts an einem trockenen und sicheren Ort.

## **Entsorgungsanweisungen**

- Entsorgen Sie beschädigte oder abgenutzte Die Inserts gemäß den örtlichen Vorschriften für gefährliche Abfälle.
- Verwenden Sie geeignete Recyclingmethoden, wo verfügbar, um die Umwelt zu schonen.

## **Kontaktinformationen für weitere Unterstützung**

Für Fragen oder Anliegen zu Ihrem Produkt wenden Sie sich bitte an den Hersteller oder einen autorisierten Fachhändler. Achten Sie darauf, alle Sicherheitsrichtlinien zu befolgen und das Produkt verantwortungsbewusst zu verwenden.

# Über uns

## Brownells Deutschland

**Brownells Deutschland - Einer der größten Lieferanten für Waffenteile,  
Büchsenmacherwerkzeug & Schießsportzubehör**

[www.brownells-deutschland.de](http://www.brownells-deutschland.de)