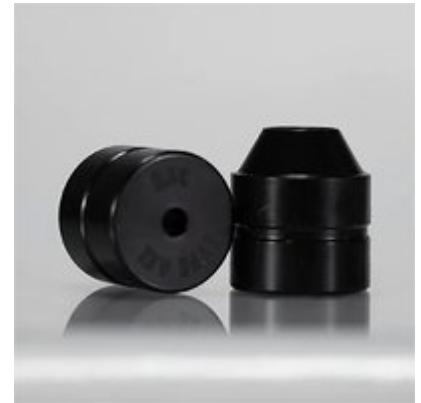


# INFINITY APS Matrizen-Einsätze - INFINITY AAPS Matrizen-Einsatz Typ 7XL

[Wiederladen](#) > [Wiederladematrizen](#) > [Matrizen für Langwaffen](#)

Die INFINITY APS Die (Arbor Press Series) ist so konzipiert, dass sie die EINZIGE Geschosssatzvorrichtung ist, die du jemals benötigst, wenn du Patronen von 223 Remington bis 338 Lapua Magnum mit einer Arbor-Pressse nachlädst. Die Infinity Bullet APS Seating Die wird komplett mit 6 verschiedenen Geschosssatzstämmen und 2 Patronen-Zentrierhülsen geliefert, um konventionelle und solide gedrehte Geschosse von 20 bis 338 Kaliber zu handhaben. Wähle einfach den passenden Cartridge Base Insert aus, und du bist bereit, hochwertige Munition herzustellen. Die Base Inserts passen zu den folgenden Patronenfamilien: Typ 1 - 223 Remington basierte Patronen Typ 2 - Valkyrie basierte Patronen Typ 3 - PPC, Grendel, SPC basierte Patronen Typ 4 - Short Action 308 Winchester & Creedmoor basierte Patronen Typ 4 XL - Long Action 308 Win & 30-06 basierte Patronen Typ 5 - 284 Winchester basierte Patronen Typ 6 - Short Action PRC basierte Patronen Typ 6 XL - Long Action PRC, Belted & Weatherby Magnum basierte Patronen Typ 7 - SAUM basierte Patronen Typ 7 XL - Nosler und RUM basierte Patronen Typ 8 - WSM basierte Patronen Typ 9 - Lapua und Norma Magnum basierte Patronen



## Eigenschaften

- Name: [INFINITY AAPS Matrizen-Einsatz Typ 7XL](#)
- Hersteller: [SHORT ACTION CUSTOMS, LLC.](#)
- Artikel-Nr.: 430109988
- Herst.-Nr.: SAC-IAPDCB7XL
- Matrizentyp: Seater Die
- Patrone: 300 Remington Ultra Magnum, 26 Nosler, 7 mm Remington Ultra Magnum, 30 Nosler, 28 Nosler, 338 Remington Ultra Magnum
- Versandgewicht: 0.181kg
- Versandhöhe: 51mm
- Versandbreite: 102mm
- Versandlänge: 102mm

## Artikeldetails

Made in USA

# Inhaltsverzeichnis

- [Startseite](#)
- [Sicherheitshinweise für INFINITY APS DIE INSERTS](#)
- [Über uns](#)

# Sicherheitshinweise für INFINITY APS DIE INSERTS

## Einleitung

Herzlichen Glückwunsch zum Erwerb der INFINITY APS Die Inserts von SHORT ACTION CUSTOMS, LLC. Diese Anleitung bietet wichtige Sicherheitshinweise und Gebrauchsanweisungen, um sicherzustellen, dass Sie das Produkt sicher und effektiv verwenden können. Bitte lesen Sie diese Anleitung sorgfältig, um mögliche Risiken zu vermeiden und die beste Leistung aus Ihrem Produkt herauszuholen.

## Allgemeine Sicherheitsrichtlinien

- **Produktsicherheit:** Stellen Sie sicher, dass Sie alle Sicherheitsanweisungen befolgen, um eine sichere Verwendung des Produkts zu gewährleisten.
- **Rückrufinformationen:** Informieren Sie sich regelmäßig über Rückrufupdates, um sicherzustellen, dass Ihr Produkt sicher ist.
- **OnlineEinkauf:** Achten Sie darauf, dass Sie beim Kauf über OnlinePlattformen die gleichen Sicherheitsstandards wie in physischen Geschäften erwarten können.
- **Besondere Verbraucherfokus:** Seien Sie besonders vorsichtig, wenn das Produkt von Kindern oder anderen schutzbedürftigen Personen verwendet wird.
- **EUKontaktstelle:** Bei Fragen zur Produktsicherheit sollten Sie sich an die zuständige EUKontaktstelle wenden.
- **Schnelle Warnungen:** Überprüfen Sie regelmäßig die Sicherheitswarnungen über das Safety GateSystem, um über unsichere Produkte informiert zu bleiben.

## Spezifische Sicherheitsvorkehrungen für die Verwendung

- **Verwendung durch Erwachsene:** Dieses Produkt ist nur für die Verwendung durch Erwachsene bestimmt. Lassen Sie Kinder nicht unbeaufsichtigt damit umgehen.
- **Schutzbrille tragen:** Tragen Sie beim Arbeiten mit der Die Insert immer eine Schutzbrille, um Ihre Augen zu schützen.
- **Geeignete Arbeitsumgebung:** Verwenden Sie das Produkt in einem gut belüfteten Bereich und sorgen Sie dafür, dass der Arbeitsplatz sauber und frei von Hindernissen ist.
- **Sicherheitskleidung:** Tragen Sie geeignete Arbeitskleidung, um sich vor möglichen Verletzungen zu schützen.
- **Vermeiden Sie Überlastung:** Überlasten Sie die ArborPresse nicht, um Beschädigungen oder Verletzungen zu vermeiden.
- **Regelmäßige Inspektion:** Überprüfen Sie das Produkt regelmäßig auf Anzeichen von Verschleiß oder Beschädigung. Verwenden Sie es nicht, wenn es beschädigt ist.

## Anweisungen zur Installation und Verwendung

### 1. Vorbereitung:

- Stellen Sie sicher, dass Sie alle benötigten Werkzeuge und Materialien zur Hand haben.
- Lesen Sie die Anleitung gründlich durch, bevor Sie mit der Installation beginnen.

### 2. Installation der Die Inserts:

- Wählen Sie den passenden Cartridge Base Insert für die jeweilige Patrone aus.
- Setzen Sie den Insert gemäß den Anweisungen in die ArborPresse ein.
- Stellen Sie sicher, dass der Insert fest sitzt und sicher befestigt ist.

### 3. Verwendung der Die Inserts:

- Platzieren Sie die Patrone in der ArborPresse.
- Befolgen Sie die Anweisungen zur Verwendung des Seater Die, um die Geschosse korrekt zu setzen.
- Überprüfen Sie nach dem Setzen des Geschosses, ob alles ordnungsgemäß funktioniert.

### 4. Nach der Verwendung:

- Reinigen Sie die Die Inserts nach jedem Gebrauch, um eine lange Lebensdauer zu gewährleisten.
- Lagern Sie das Produkt an einem trockenen und sicheren Ort, fern von Kindern.

## Entsorgungsanweisungen

- **Umweltfreundliche Entsorgung:** Entsorgen Sie das Produkt gemäß den örtlichen Vorschriften für die Abfallentsorgung.
- **Recycling:** Überprüfen Sie, ob Teile des Produkts recycelbar sind, und entsorgen Sie sie entsprechend.

## Kontaktinformationen für weitere Unterstützung

Für Fragen oder Anliegen zur Produktsicherheit und Verwendung wenden Sie sich bitte an die zuständige Kontaktstelle in der EU. Sie erhalten dort weitere Informationen und Unterstützung.

Bitte beachten Sie, dass die Sicherheit bei der Verwendung des INFINITY APS Die Inserts von größter Bedeutung ist. Halten Sie sich an die oben genannten Richtlinien, um eine sichere und effektive Nutzung zu gewährleisten.

# Über uns

## Brownells Deutschland

**Brownells Deutschland - Einer der größten Lieferanten für Waffenteile,  
Büchsenmacherwerkzeug & Schießsportzubehör**

[www.brownells-deutschland.de](http://www.brownells-deutschland.de)